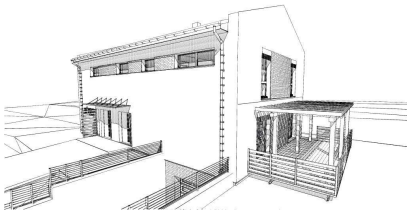
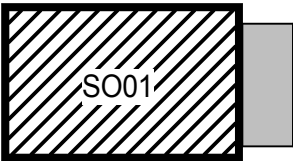
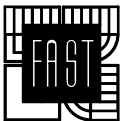


SITUACE ŠIRŠÍCH VZTAHŮ STAVBY A JEJÍHO OKOLÍ



±0,000 = 451,328 m.n.m. SOUŘADNICOVÝ SYSTÉM S-JTSK / VÝŠKOVÝ SYSTÉM B.p.v.

DRUH PRÁCE	BAKALÁŘSKÁ PRÁCE		 <div>VYSOKÉ UČENÍ TECHNICKÉ V BRNĚ FAKULTA STAVEBNÍ ÚSTAV POZEMNÍHO STAVITELSTVÍ</div>
VYPRACOVAL	Petr Pobucký		
VEDOUČÍ PRÁCE	Ing. Ing. Petr Kacálek, Ph.D.		
STAVEBNÍK	Knot Jaroslav Travinářská 1989, 75661 Rožnov pod Radhoštěm Knotová Ivana Travinářská 1989, 75661 Rožnov pod Radhoštěm		
MÍSTO STAVBY	na parcele 545/163, k. ú. Vigantice, obec Vigantice, okres Vsetín		
NÁZEV STAVBY	Rodinný dům s ordinací, Vigantice		
STAVEBNÍ OBJEKT	SO01 NOVOSTAVBA RD	FORMÁT	2xA4
ČÁST	C SITUACNÍ VÝKRESY	DATUM	17. 5. 2016
OBSAH: SITUACE ŠIRŠÍCH VZTAHŮ		STUPEŇ PD	DPS
		MEŘITKO	Č. VÝKRESU C.01